



Trouvez toutes  
les informations  
de mise en œuvre sur  
[www.parexlanko.com](http://www.parexlanko.com)



## PARISO MOB FB-M

Système d'Isolation Thermique par l'Extérieur destiné aux constructions à ossature bois avec :

- Isolant fibres de bois
- Sous-enduit minéral Maité

*Avis Technique 7/12 - 1521*

### Isolant :

- Panneau rigide de fibre de bois
- Panneau à rainure languette
  - épaisseur 20 et 40 mm : panneaux de 1200 x 600 mm
  - épaisseur 60, 80 et 100 mm : panneaux de 1300 x 790 mm
- $\lambda = 0,043 \text{ W.m}^2/\text{K}$

Avis Technique validé, en cours de publication avec les isolants fibre de bois suivants :

- Homatherm : Energy Plus Comfort de 60 à 120 mm d'épaisseur
- Steico : Protect L Dry de 100 à 120 mm d'épaisseur

### Mode de fixation :

- Pose chevillée ou agrafée sur les montants de l'ossature
- Chevilles et agrafes conformes à l'Avis Technique du système

### DESTINATION

- Supports neuf en ossature bois
- Se reporter au domaine d'emploi du système dans l'Avis Technique 7/12 – 1521

### MISE EN ŒUVRE :

- Conforme à l'Avis Technique 7/12 – 1521 et aux principes du CPT 3035 V2 (même si ce cahier du CSTB ne vise que les isolants PSE sur supports traditionnels)
- Les panneaux isolant sont agrafés ou chevillés au support. Préférer les chevilles pour les épaisseurs de 80 et 100 mm. Fixations complémentaires à prévoir aux points singuliers

### CHOIX DES COMPOSANTS :

- Les composants devront être conformes aux réglementations en vigueur, et listés dans l'Avis Technique du système

### FINITIONS

#### Finitions minérales à la chaux

- Finitions épaisses : EHI GM / EHI GF (aspects gratté, rustique, rustique écrasé)
- Finition mince : Calcifin (en cours d'intégration dans l'Avis Technique)

#### Finitions minérales silicatées

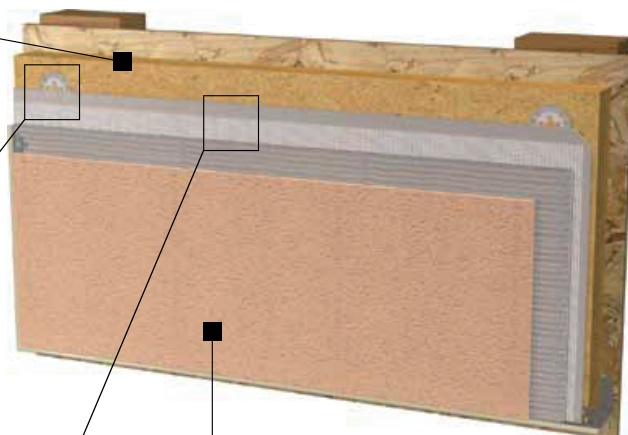
- Silicane Taloché

#### Finitions organiques ignifugées

- Revlane+ Ignifugé Taloché Fin et Taloché Gros
- Revlane Siloxané Ignifugé TF
- Revlane+ Ignifugé Ribbé Fin et Ribbé Gros

#### Éléments de modénature

- Bandeaux, corniches et moulures standard et sur-mesure



### Sous-enduit armé :

- Enduit minéral Maité appliqué en 2 ou 3 passes selon exigence de tenue aux chocs
- Armature(s) fibres de verre conforme à l'Avis Technique
- Consommation : 5,7 kg/m<sup>2</sup> (finitions EHI) ou 4,8 kg/m<sup>2</sup> (autres finitions) (application en deux passes)

### Finitions :

- Finition de la gamme Parexlanko selon Avis Technique du système
- Conditionne l'aspect final du système, et le niveau de tenue au choc et de résistance au feu